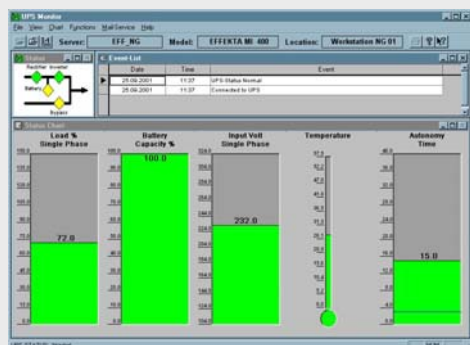


Die **MI** ist ein fortschrittliches kostengünstiges Line-Interactive-System, das empfindliche Verbraucher vor Stromausfällen schützt. Diese Gerät ist insbesondere für Computer sowie kleine Server geeignet.



- USV-Klassifizierung VI-SY-333 nach IEC 62040-3
- Line-Interactive-Technologie
- Mikroprozessorsteuerung
- Temperatursensor
- Automatische Frequenzerkennung
- RS-232, Meldekontakte und SNMP via Adapter
- Managementsoftware für Windows '95, '98, 2000, 2003 Server, XP, NT, Novell, Unix
- 24 Monate Garantie

Typ	MI 400	MI 600	MI 1000	MI 1200
Ausgang				
Leistung VA/Watt	400/240	600/360	1000/600	1200/720
Strom bei 230 V in Ampere	1,7	2,6	4,4	5,3
Anschlüsse	2 x Kaltgeräte	2 x Kaltgeräte	3 x Kaltgeräte	3 x Kaltgeräte
Ausgangsspannung	230 V ± 10%			
Frequenz	50/60 Hz Autom.			
Spannungsform	Modifizierter Sinus			
Umschaltzeit	< 4 msec.			
Eingang				
Spannung	170-280 VAC (230 VAC)			
Frequenz	50 Hz (47,5-52,5) / 60 Hz (57-63) automatisch			
Boost (+13%)	Ja			
Buck (-13%)	Ja			
Batterien				
Autonomiezeit bei Nennlast	10 min	10 min	10 min	10 min
DC-Spannung	12 VDC	12 VDC	24 VDC	24 VDC
Bestückung	4,5 Ah-12V	7 Ah-12V		
Typ	Verschlossene wartungsfreie Blei-Vlies-Batterien			
Ladezeit	8-10 Stunden auf 90%			
Test	Automatisch oder manuell über Taste			
Wirkungsgrad AC-AC	>93%			
Batterie-Start	Ja			
Auto-Restart	Ja			
Geräuschpegel	< 35dA(A) in 1 m Abstand (last- und temperaturabhängig)			
Anzeigen				
LED (USV-Status)	Normal, Backup, Line, Bat, Fault			
Akustischer Alarm	Ja			
Schutz				
Überspannung	Ja			
Blitzschutz	ANSI/IEEE587 Cat.A			
EMC/LVD	EN50091-2, EN50091-1			
Prüfungen	TÜV, GS, CE			
Kommunikation	RS232 / Optokoppler / SNMP via Adapter			
Umgebung				
Temperatur	0-40°C (USV ohne Batterien)			
Luftfeuchtigkeit	0-95% (nicht kondensierend)			
Mechanisch				
Maße (HxBxT in mm)	127x98x280	168x110x280	168x110x355	168x110x355
Gewicht	6,2 kg	8,6 kg	13,1 kg	13,1 kg



USV-Management

Die RS 232 Schnittstelle der MI bietet mit der beiliegenden USV-Management-Software umfangreiche Kommunikationsmöglichkeiten von Shutdown bis USV-Diagnose.

Die Powershut Plus läuft als Client-/Server-Anwendung für heterogene Netzwerke oder lokale Rechner. Sie arbeitet unter Windows 95/98/2000/2003 Server/NT/ XP, Novell, Linux und allen gängigen Unix-Derivaten. Ferner beinhaltet sie einen SNMP-Agenten unter Windows NT und Novell.

Über optional erhältliche RCCMD-Clients lassen sich alle im Netzwerk befindlichen Server herunterfahren (Multiserver-Shutdown).

Die Software stellt alle wichtigen USV-Daten wie Batteriezustand, Temperatur, Zustand des Stromnetzes u. a. in übersichtlicher Grafik dar. Auftretende Störungen können komfortabel per eMail, Handy oder Fax weitergemeldet werden.