

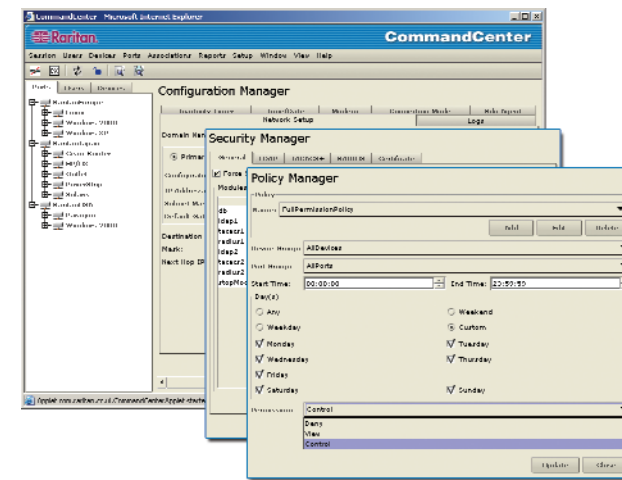
Eine Gesamtansicht des ganzen Unternehmens



CommandCenter™

Zugriff und Steuerung jederzeit und von überall aus

- ▶ Intuitive grafische Benutzeroberfläche bietet variable Ansichten von Ports, Benutzern und Geräten
- ▶ Integration von Raritan Dominion-, Paragon- und IP-Reach-Geräten
- ▶ Active Directory-, LDAP-S-, RADIUS-, TACACS+ und interne Authentifizierung
- ▶ Verschiedene flexible Optionen zur Protokollierung und Berichterstellung mit Überwachungslisten zur Diagnose und Problembehandlung
- ▶ Anzeige und Verwaltung aktiver Benutzersitzungen und aktiver Ports in Echtzeit



Verwaltung und Kontrolle Ihrer gesamten IT-Umgebung



CommandCenter

Zentrale Steuerung globaler IT-Geräte über eine einfache Webschnittstelle

Sichere und zentralisierte Serververwaltung

CommandCenter ist die Verwaltungslösung von Raritan. Das für die vollständige Steuerung des gesamten Unternehmens konzipierte CommandCenter kombiniert die Verwaltung der Raritan Dominion™-Serie, der Paragon®- und IP-Reach™-Switches und aller an Raritan-Geräten angeschlossenen Server und IT-Geräte. CommandCenter erlaubt den sicheren Zugriff auf jedes Gerät im gesamten Netzwerk sowie dessen Anzeige über nur eine IP-Adresse. Durch die Integration von Servern und Netzwerkgeräten in eine einzelne Strukturansicht ermöglicht CommandCenter jederzeit und von überall aus den zentralen Benutzerzugriff und die zentrale Verwaltung eines weltweiten Netzwerks.

CommandCenter ist die ideale Lösung für Unternehmen mit mindestens einem Rechenzentrum oder mehreren Remoteniederlassungen und bietet:

- ▶ Zugriff auf alle Geräte im Rechenzentrum und Steuerung aller Geräte über eine intuitive grafische Schnittstelle.
- ▶ Zeitlich und räumlich unbeschränkte Möglichkeiten zur Überwachung, Diagnose und Lösung von Netzwerkproblemen.
- ▶ Sichere und zentralisierte Verwaltung in mehreren Rechenzentren, Zweigniederlassungen und an Remotestandorten über ein sicheres und netzwerkunabhängiges Gerät.

CommandCenter-Besonderheiten

- ▶ Bedienkomfort – Gerätearchitektur mit intuitiver, browsergestützter Schnittstelle für den leichten Zugriff auf IT-Geräte in globalen Rechenzentren und Remoteniederlassungen über die Raritan Dominion-Serie, Paragon und IP-Reach.
- ▶ Skalierbarkeit – Mehrbenutzerzugriff auf Hunderte von Dominion-, Paragon- und IP-Reach-Geräte und mehr als zehntausend Server und seriell gesteuerte Geräte.
- ▶ Hohe Verfügbarkeit mit redundanten (gespiegelten) Festplattenlaufwerken, Dual Fail Over Ethernet -Karten (NICs), 2 (hot-swappable) Netzteile mit separatem Anschluß und eingebautem Modem für den Notfallzugriff.
- ▶ Sichere - 100 prozentige Verschlüsselung aller Daten im Netzwerk.

Technische Daten



Ausführung	1U
Abmessungen	563mm (T) x 440mm (B) x 44mm (H)
Stromversorgung	Redundante, während des Betriebs austauschbare Netzteile mit automatischer Spannungsanpassung 110/220 V – 2,0 A
KVM-Verwaltungsport	1
Serieller Verwaltungsport	1
Hardware	
Prozessor	Intel® Pentium® III 1 GHz
RAM	512 MB ECC-Arbeitsspeicher (Error Checking and Correcting)
Ethernet-Schnittstellen	Zwei 10/100 Ethernet-Netzwerkschnittstellen
Festplatte und Controller	ATA RAID-1-Karte mit 2 40-GB-ATA-Laufwerken
CD-ROM-Laufwerk	Slot-Load-40x, nur lesen
Konsole	DB-9 RS232 console port
Remoteverbindung	
Netzwerk	10/100 Ethernet (RJ45)
Modem	V.92 (56 Kbit/s) Modem; RJ-11-Anschluss
Protokolle	TCP/IP, UDP, RADIUS, SNMP, SNT, SSH, HTTP, HTTPS
Garantie	Zwei Jahre. Zusätzlich bietet Raritan Garantieverlängerungen um weitere 2 Jahre an.

Sind Sie bereit die Kontrolle mit Raritan's CommandCenter zu übernehmen?

Rufen Sie uns an oder besuchen Sie www.kvm-switches.at

Raritan Computer, Inc. wurde 1985 gegründet und ist ein führender Anbieter von KVM- (Keyboard/Video/Mouse – Tastatur/Video/Maus) und Remotemanagement-Lösungen für den Zugriff auf Server und andere Netzwerkgeräte sowie deren Steuerung. Raritan kann auf 19 aufeinander folgende Jahre profitablen Wachstums und technischer Innovation zurückblicken. Raritan-Produkte steuern Millionen von Servern in weltweit über 50 000 Netzwerkrechenzentren, Computertestlabors und Multi-Workstation-Umgebungen. Die komplette Serie kompatibler und skalierbarer KVM-Lösungen und Produkte für Remoteverbindungen von Raritan ermöglicht IT-Spezialisten die zuverlässige, flexible und sichere Out-of-Band-Verwaltung von Geräten in Rechenzentren bei gleichzeitiger Verbesserung der Produktivität.

Raritan ist eine eingetragene Marke von Raritan Computer, Inc. Dominion ist eine Marke von Raritan Computer, Inc. Windows® ist eine eingetragene Marke der Microsoft Corporation. Sun® ist eine eingetragene Marke von Sun Microsystems, Inc.

Raritan Computer Europe B.V. The Netherlands +31-10-2844040
sales.europe@raritan.com www.raritan.com

Raritan Computer Deutschland GmbH +49-201-74798-0
sales.germany@raritan.com www.raritan.de

Raritan
When you're ready to take control.™

www.kvm-switches.at

Eine neue Dimension der IT-Verwaltung

Zentralisierte Serververwaltung

- ▶ Einzelne IP-Adresse reduziert die Komplexität der Verwaltung mehrerer Raritan Dominion-, Paragon- und IP-Reach-Geräte, einschließlich Firmwareaktualisierungen und Benutzerzugriffsberechtigungen
- ▶ Kombiniert KVM, serielle Konsolen, Powerstrips und Geräte in Remoteniederlassungen/ Zweigstellen zu einer einzelnen Strukturansicht
- ▶ Wahl zwischen sicherem Remotezugriff mittels Webbrowser oder SSH über das Internet, Intranet oder VPN auf alle angeschlossenen Geräte

Vollständige Sicherheit

CommandCenter umfasst leistungsfähige Sicherheitsfeatures, die die Integration in vorhandene Authentifizierungstools wie Active Directory, LDAP-S, RADIUS und TACACS+ und den Einsatz zentraler Sicherheitsrichtlinien ermöglichen.

Darüber hinaus bietet ein integrierter Authentifizierungsserver die Ausfallsicherheit im Falle eines Problems mit einem externen Server oder dem Netzwerk.

- ▶ Robuste Sicherheitsrichtlinien für die Autorisierung einzelner Benutzer bis auf Portebene
- ▶ 128-Bit-SSL "private" und "public key" Encryption
- ▶ IP-basierte Zugriffssteuerungslisten und IP-Filterung gewähren oder beschränken den Benutzerzugriff
- ▶ Flexible Optionen für das Sitzungs-Timeout und den Ablauf von Kennwörtern
- ▶ "Strenge" Authentifizierung von Benutzernamen und Kennwort
- ▶ Unter eingebettetem, gesichertem Linux-Betriebssystem ausgeführte Anwendungsarchitektur

Sichere und zentralisierte Verwaltung

Hardwarefeatures

- ▶ 1U Höhe, geeignet zur Montage im Serverschrank
- ▶ Zwei während des Betriebs austauschbare Netzteile mit separaten Netzkabeln
- ▶ Zwei Netzwerkkarten zur Verbesserung der Ethernet-Ausfallsicherheit
- ▶ Zwei gespiegelte Festplatten zwecks hoher Verfügbarkeit
- ▶ LED-Anzeigen für Aktivität/Status
- ▶ Port für die lokale Verwaltung und Wartung am Serverschrank
- ▶ Integriertes Modem für den Zugriff in Notfällen

Softwarefeatures

- ▶ Plug&Play-Geräte – keine Server- oder Clientsoftwareinstallation erforderlich
- ▶ Alle Features wie der Zugriff, die Konfiguration und Verwaltung sind über den Webbrowser zugänglich
- ▶ Leistungsfähige Portalschnittstelle ermöglicht anpassbare auf Berechtigungen basierende Gruppierungen und Geräteansichten
- ▶ Automatische Erkennung von Raritan-Geräten mit Informationen über die Geräteverfügbarkeit, den Gerätestatus und Alarmmeldungen
- ▶ Flexibles Benutzerzugriffs-Lizenzmodell
- ▶ Syslog- und SNMP-Integration

